

заличено, съгл. чл. 2 от ЗЗЛД

заличено, съгл. чл. 2 от ЗЗЛД

заличено, съгл. чл. 2 от ЗЗЛД

заличено, съгл. чл. 2 от ЗЗЛД

ТЕХНОЛОГИЧЕН ПЛАН № 1

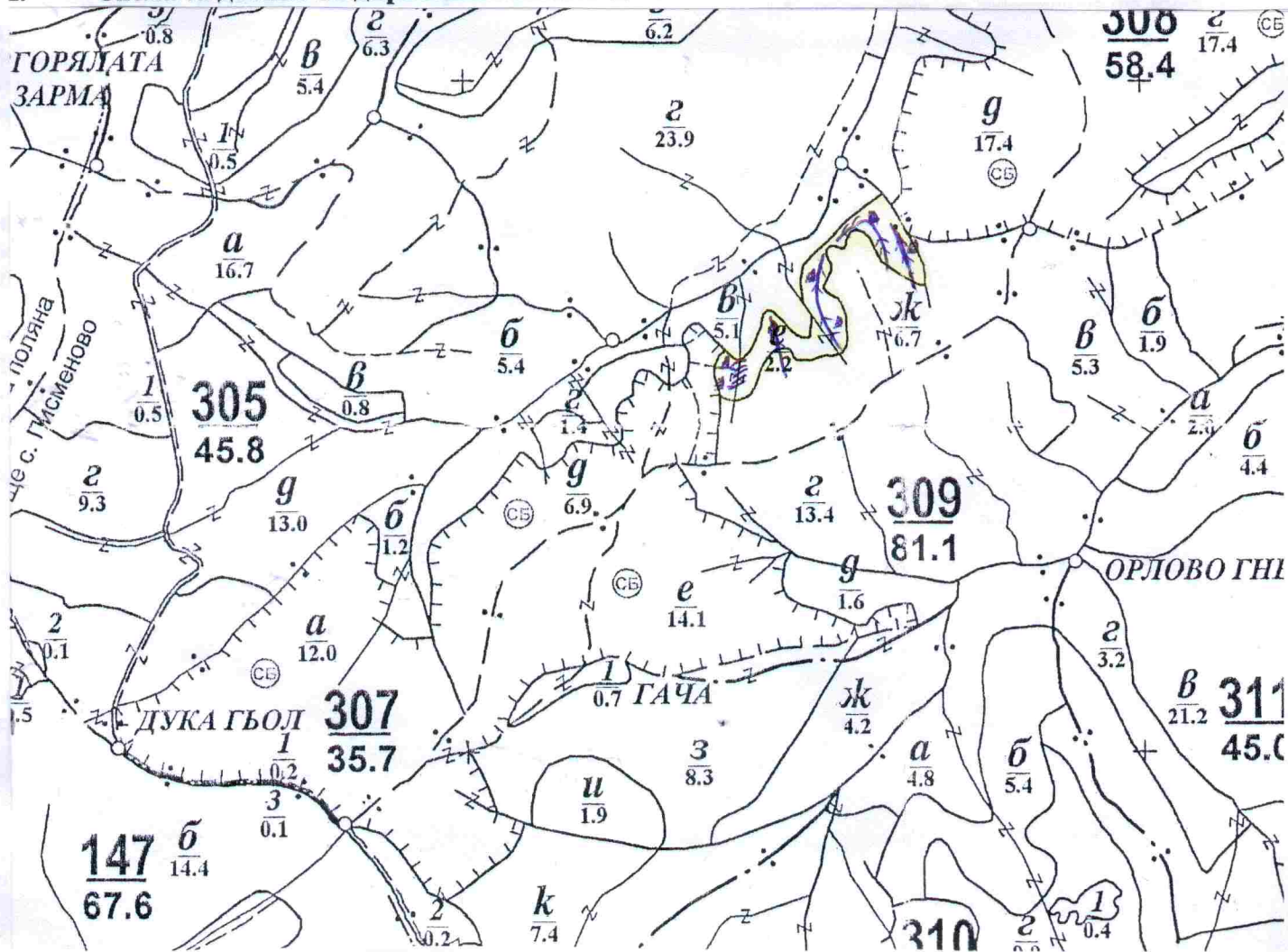
За добив на дървесина от отдел...307.....подотдел...е.....

На ТП ДГС/ДЛС...ТП „ДГС Ново Паничарево“...../потътва се само за държавни гори/

ОбщинаПриморско.....; ЗемлищеПисменово.....;

имот с (кадастрален идентификатор/КВС) №....., /потътва се само за недържавни гори/

I. Схема за добива на дървесина от насаждението



Легенда:

± ± ± ± проектирани коларски вр. извозни пътища

----- съществуващи извозни пътища

===== съществуващ автомобилен път

~~~~~ технологична просека

..... граница на насаждението

» » » » проектирани тракторни вр. извозни пътища

▲▲▲▲ временен склад

xxxxxx трасе на въжена линия

=+=+=+ проектиран автомобилен път

////// нецаркюрна площ

На схемата задължително се нанасят контурите на насаждението/имота, съществуващите и проектирани временни горски пътища, технологичните просеки, просеките за въжени линии, извозни пътища, временни складове както и връзката им със съществуващата автомобилна пътна мрежа.

## II. Характеристика на насаждението

1. Вид на сечта .....прореждане...../ интензивност 15%/  
Втори вид сеч ...../ интензивност .....%/
2. Площ на подотдела ...2,2 ха...3. Размер на сечището.....2,2. ха
4. Състав по план/програма избк 9, здгл 1 действителен избк 9, здгл 1
5. Запас на 1 ха: с клони.....250.....куб.м/ха, без клони ....207.....куб. м/ха.
6. Среден наклон на терена ..18.....градуса.
7. Очакван добив от маркираната дървесина .....63.....лежаща маса,куб.м.

| дърв. вид | избк | гбр | мжд | дърв. вид | избк | гбр | мжд |  |  |          |
|-----------|------|-----|-----|-----------|------|-----|-----|--|--|----------|
| едра      |      |     |     | древна    | 2    |     |     |  |  |          |
| средна    | 15   | 8   |     | дърва     | 16   | 2   | 20  |  |  | върши на |

- 8.Наличие и характеристика на подраства преди сечта (състав, възраст, средна височина, % на покритие)
9. Средно извозно разстояние ...50 м;
10. Други характеристики на насаждението (токовища, сватбовища, надлесни дървета, сервитути, защитени територии, Натура 2000, защитени видове описани в доклада за гори с висока консервационна стойност, мъртва дървесина, вододайни зони, биологично разнообразие и др.)—ВКС
- 1.1 Защитени територии и защитени зони - 33 „Босна“ - Прилаганите лесовъдски мероприятия да се съобразяват с естествената динамика на горските екосистеми и сукцесионните процеси. ВКС 1.2 Наличие на редки и застрашени видове Странджанско бясно дърво (*Daphnepontica L.*); Източен лопох (*Trachystemon orientalis L.*) При дейностите да се внимава да не се повредят индивидите. Да не се разкъсва склопа при извеждане на сечи. ВКС 2 Екосистеми и мозайки от екосистеми на ниво ландшафт – запазване на видовото разнообразие, разновъзрастната структура на насажденията, естествено възобновяване. Да се поддържа определено количество мъртва дървесина. Сухите дървета да не се отсичат, ако не е осигурен необходимия минимум от биотопна дървесина. Да се запазват дървета с хралупи и стари дървета; ВКС 3 Екосистеми и местообитания; Чисти и смесени гори от източен горун. Да се осигури запазването на ключови елементи на биоразнообразието. Да се даде предимство на естественото възобновяване

### III. Технологични указания

1. Дървесината в насаждението да се добива при спазване на технологичната схема по т. I
2. Сечта ще се извършва с (моторен трион, ръчно, машини; кастренето на отсечените стъбла се извършва: в сечище, на временен склад)с моторен трион, като се използват биологично разградими масла и абсорбираща пелена при зареждането им. Кастренето и разкриването на отсечените стъбла се извършва в сечището или при необходимост от извоз на по- дълги стъблени секции се допуска разкриване на временен склад.
3. Извозът от сечището до временните складове ще се осъществява с кола с животинска теглителна сила (нает обоз) и/или приспособен трактор на(цели стъбла, дълги/къси секции, сортименти, чипс и др.; с влачене по терена, изцяло натоварени) сортименти, заложи за добив в договора да се добият на стъблени секции, съгласно БДС. Всички машини използвани в дърводобивния процес да използват биоразградимо масло в хидравликата и да са оборудвани със средства за абсорбиране на нефтени продукти.
4. Проектирани нови горски автомобилни пътища съгласно Наредба 5 за строителството в горските територии без промяна на предназначението им: дължина .....м. широчина .....м.
5. Изграждане и ремонт на временни извозни горски пътища:
  - 5.1 Тракторни – допустимо разстояние между тях ..40 м (не по-малко от 40 м), дължина 300м, широчина 4 м.
  - 5.2 Коларски - разстояние между тях.....м (не по-малко от 40 м), дължина .....м, широчина ... м
6. Просеки за въжени линии: .... бр.допустимо разстояние между просеките ..... м., дължина ..... м., широчина ..... м.
7. Направа на технологични просеки .....бр.допустимо разстояние между тях .....м., дължина ...м., широчина..... м.
8. Изграждане на нови временни складове (бр., площ в ха) .
9. Мерки за опазване на оставащите на корен дървета, подраства, младияка и почвата- Да не се отсичат немаркирани дървета. Да се избира правилно посоката на поваляне на стъблата, Извоза на дървесина да става по схемата за извозните пътища.
10. Начини за почистване на сечището Вършината, отпада и неизползваемата дървесина да се разхвърлят равномерно по цялата площ на сечището в непосредствен досег със земята . Да не се допуска наличие на вършина в непосредствена близост на пътищата, временните складове и водните течения (дерета) .
11. Други указания: Да се спазва ЗГ и подзаконовите нормативни актове. Работниците на фирмата изпълнител да са правоспособни и да са преминали инструктаж по спазване на изискванията за правилна и безопасна сеч, да притежават разрешителни за достъп . Битовите отпадъци да се изнасят ежедневно извън горските територии и изхвърлят на определените за това места. Горивните материали да се съхраняват съгласно изискванията с цел недопускане на горски пожари и др. Складираната дървесина да не е в непосредствен допир с оставащите на корен дървета.
12. Всички операции по подготвителните и основните работи да се извършват съгласно изискванията на Правилника за здравословни и безопасни условия на труд в горите и правилата за противопожарна безопасност в горите.

ЗАПОЗНАТ с технологичния план:...../попълва се след издаването на разрешителното за сеч/  
Лицето по чл. 108, ал. 2 от ЗГ, на което е издадено разрешително за сеч № .....

/ трите имена, подпис, дата - /

№ и дата на удостоверение за упражняване на лесовъдска практика: .....