

Изготвил: Станислав Иванов
– Н-к ГСУ

/име, фамилия./ подпис:

дата: 21.07.2021г.

№ и дата на удостоверение за упражняване на
лесовъдска практика: 6992/25.06.2012г

Одобрил: инж. Д. Кобак
Технолог.

име, фамилия./ подпис:

дата:2021г.

№ и дата на удостоверение за упражняване на
лесовъдска практика: 13182/20.12.2017г.

ТЕХНОЛОГИЧЕН ПЛАН № 1

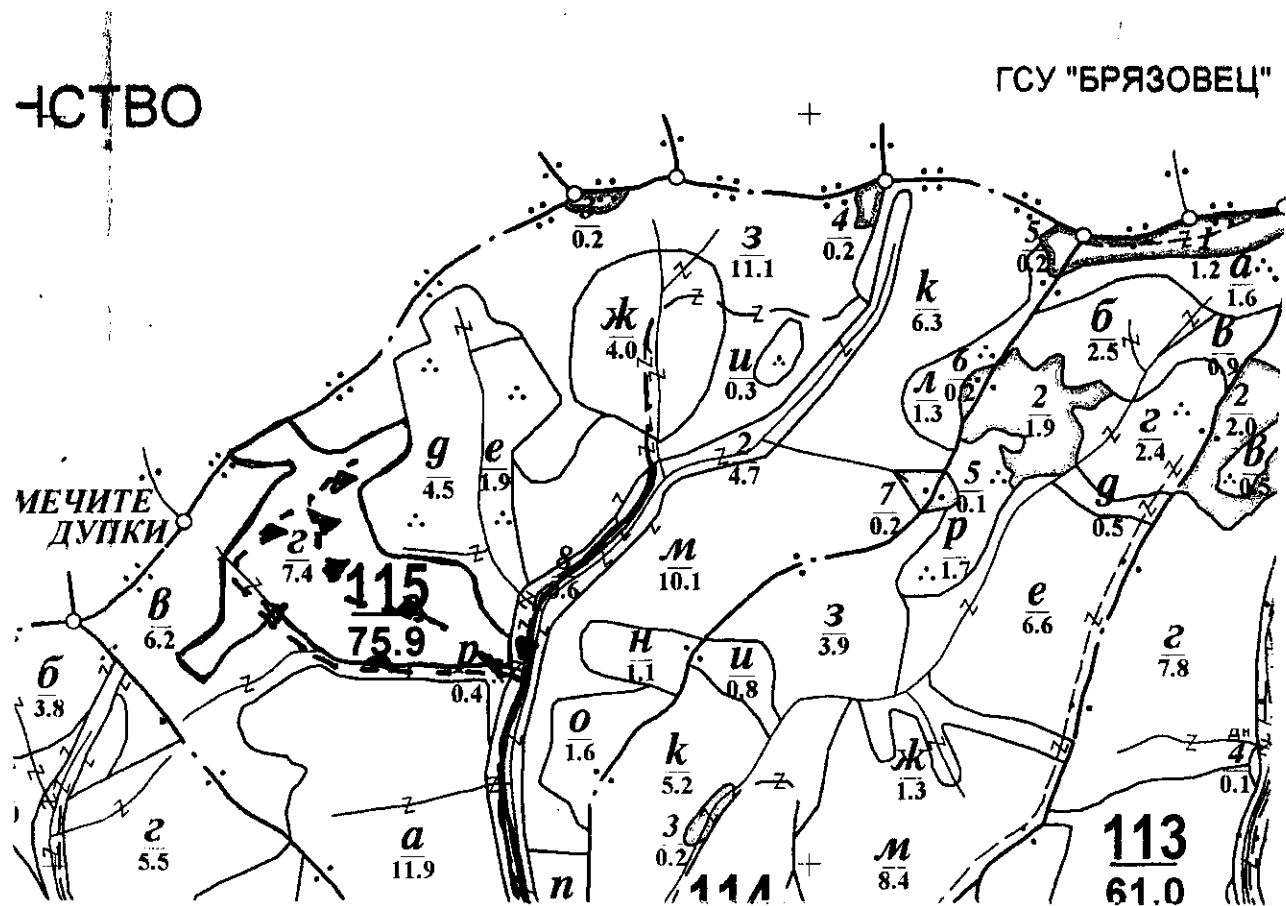
За добив на дървесина от отдел.....115.....подотдел.....Г.....

На ТП ДГС/ДДС.....Котел...../потъква се само за държавни гори/

Община.....Котел.....; Землище.....Котел.....;

имот с (кадастрален идентификатор/КВС) №....., /потъква се само за недържавни гори/

I. Схема за добива на дървесина от насаждението



Легенда:

	проектирани коларски вр. извозни пътища		проектирани тракторни вр. извозни пътища
	съществуващи извозни пътища		временен склад
	съществуващ автомобилен път		трасе на въжена линия
	технологична просека		проектиран автомобилен път
	Не маркирана полц		границы на подотдела

На схемата задължително се нанасят контурите на насаждението/имота, съществуващите и проектирани временни горски пътища, технологичните просеки, просеките за въжени линии, извозни пътища, временни складове както и връзката им със съществуващата автомобилна пътна мрежа.

II. Характеристика на насаждението

1. Вид на сечтапробирка...../ интензивност 10%
Втори вид сеч...../ интензивност%

2. Площ на подотдела ...7.4.....ха Размер на сечището.....7.4..... ха

3. Състав по план/програма: бк10 действителен: бк10

4. Запас на 1 ха: с клонови.....315.....куб.м/ха, без клонови ...282.....куб. м/ха.

5. Среден наклон на терена21.....градуса.

6. Очакван добив от маркираната дървесина 99 лежаща маса, куб.м.

дърв. вид категория	бк	гбр	дърв. вид категория	бк	гбр			
едра	2		дребна					вър-
средна	3		дърва	93	1			шина

7. Наличие и характеристика на подраства преди сечта (състав, възраст, средна височина, % на покритие:

8. Средно извозно разстояние400..... м.....;

9. Други характеристики на насаждението (*токовища, сватбовища, надлесни дървета, сервитути, защитени територии, Natura 2000, защитени видове описани в доклада за гори с висока консервационна стойност, мъртва дървесина, вододайни зони, биологично разнообразие и др.*)

ззх"Котленска планина"ззп"Котленска планина"вододайна зона

III. Технологични указания

1. Дървесината в насаждението да се добива при спазване на технологичната схема по т. I

2. Сечта ще се извършва с (моторен трион, ръчно, машини; кастренето на отсечените стъбла се извършва: в сечище, на временен склад) **моторен трион, кастрене на стъблата в сечището**

3. Извозът от сечището до временните складове ще се осъществява с: **Механизирано с колесен трактор дървата, животинска теглителна сила на самар дървата.**

на (цели стъбла, дълги/къси секции, сортименти, чипс и др.; с влачене по терена, изцяло натоварени/дълги секции с влачене по терена, на влачки с животинска тяга и на самар, дървата къси секции изцяло натоварени.

4. Проектирани нови горски автомобилни пътища съгласно Наредба 5 за строителството в горските територии без промяна на предназначението им: дължинам. ширинам.

5. Изграждане и ремонт на временни извозни горски пътища:

5.1 Тракторни – допустимо разстояние между тяхм (не по-малко от 40 м), дължинам, ширина 4 м.

5.2 Коларски - разстояние между тях.40.м (не по-малко от 40 м), дължина 1000м, ширина 2.5м

6. Просеки за въжени линии: бр.

допустимо разстояние между просеките м., дължина м., ширина м.

7. Направа на технологични просекибр.

допустимо разстояние между тях.....м., дължина ...м., ширина м.

8. Изграждане на нови временни складове (бр., площ в ха)

9. Мерки за опазване на оставащите на корен дървета, подраства, младиняка и почвата **Да се опазват оставащите на корен дървета от нараняване при сечта и извоза на маркираните за сеч дървета.**

10. Начини за почистване на сечището:

Отпадъците на купчини в площ на сечището.

11. Други указания: **Да се секат само маркираните за сеч дървета. Да се спазват изискванията по технологичен план и местата на временните складове.**

Да се изнасят битовите отпадъци от сечището извън горските територии на определените за това места.

12. Всички операции по подготвителните и основните работи да се извършват съгласно изискванията на Правилника за здравословни и безопасни условия на труд в горите и правилата за противопожарна безопасност в горите.

ЗАПОЗНАТ с технологичния план:/попълва се след издаването на позволителното за сеч/
Лицето по чл. 108, ал. 2 от ЗГ; на което е издадено позволително за сеч №

/ трите имена, подпис, дата - /

№ и дата на удостоверението за упражняване на лесовъдска практика:

Изготвил: Желю Петров
Н-к ГСУ

/име, фамилия,/ подпис:

дата: 20.07.2021 г.,

№ и дата на удостоверение за упражняване на
лесовъдска практика: 6956/25.06.2012

Образец по чл. 53, ал. 6 от НСГ

Одобрил: инж. Джамит Кобак

Технолог

име, фамилия,/ подпис:

дата:2021 г.,

№ и дата на удостоверение за упражняване на
лесовъдска практика: 13182/20.12.2017 г.

ТЕХНОЛОГИЧЕН ПЛАН № 441

За добив на дървесина от отдел: 441 подотдел: Л

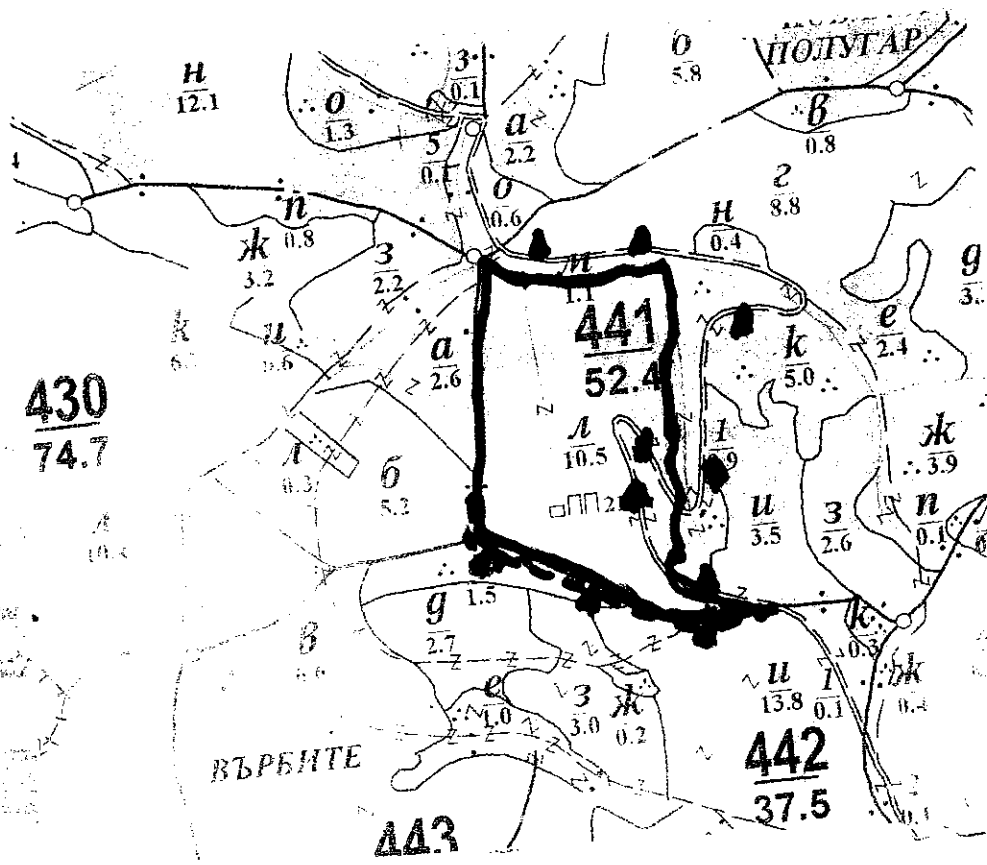
На ТП ДГС/ДЛС: Котел

/попълва се само за държавни гори/

Община Котел ; Землище; Медвен

имот с (кадастрален идентификатор/КВС) №....., /попълва се само за недържавни гори/

I. Схема за добива на дървесина от насаждението



Легенда:

±±±± проектирани коларски вр. извозни пътища

----- съществуващи извозни пътища

===== съществуващ автомобилен път

~~~~~ технологична просека

— граница на подотдел

»»»» проектирани тракторни вр. извозни пътища

▨▨▨▨ временен склад

xxxxxx трасе на въжена линия

==+==+== проектиран автомобилен път

▨▨▨▨ съществуващ ПЕТ необразен на картата

На схемата задължително се нанасят контурите на насаждението/имота, съществуващите и проектирани временни горски пътища, технологичните просеки, просеките за въжени линии, извозни пътища, временни складове както и връзката им със съществуващата автомобилна пътна мрежа.

## II. Характеристика на насаждението

1. Вид на сечта: п.р.р.е.ж.д.а.н.е / интензивност 25%  
 2. Площ на подотдела: 10.5 ха / интензивност .....%  
 3. Състав по план/програма: д.б.с.ч.з.д.с. действителен: д.б.с.ч.г.р.б.р.д.т.р.п.з.в Размер на сечището: 10.5 ха  
 5. Запас на 1 ха: с клони 3.66, без клони 3.15 куб. м/ха.  
 6. Среден наклон на терена 15 градуса.  
 7. Очакван добив от маркираната дървесина 13.7 лежача маса, куб.м.

| дърв. вид категория | см |  |  |  | дърв. вид категория | см | г.р. | б.р.д. | т.р.п. | з.в. |      |
|---------------------|----|--|--|--|---------------------|----|------|--------|--------|------|------|
| едра                | 10 |  |  |  | дребна              | 1  | -    | -      | -      | -    | вър- |
| средна              | 25 |  |  |  | дърва               | 36 | 8    | 14     | 23     | 20   | шина |

8. Наличие и характеристика на подраства преди сечта (състав, възраст, средна височина, % на покритие) .....

9. Средно извозно разстояние 200 м.;

10. Други характеристики на насаждението (токовища, сватбовища, надлесни дървета, сервитути, защитени територии, Natura 2000, защитени видове описани в доклада за гори с висока консервационна стойност, мъртва дървесина, вододайни зони, биологично разнообразие и др.)

**ЗЗХ „Котленска планина”, ЗЗП „Котленска планина”, Natura 2000**

## III. Технологични указания

- Дървесината в насаждението да се добива при спазване на технологичната схема по т. I
- Сечта ще се извършва с (моторен трион, ръчно, машини; кастренето на отсечените стъбла се извършва: в сечище, на временен склад) **моторен трион, кастрене на стъблата в сечището.**
- Извозът от сечището до временните складове ще се осъществява с **животинска теглителна сила на самар и каруца, дървата изцяло натоварени.**  
 на (цели стъбла, дълги/къси секции, сортименти, чипс и др.; с влачене по терена, изцяло натоварени) **дълги секции едрата и средната строителна дървесина с влачене по терена, дървата къси секции изцяло натоварени**
- Проектирани нови горски автомобилни пътища съгласно Наредба 5 за строителството в горските територии без промяна на предназначението им: дължина .....м. широчина .....м.
- Изграждане и ремонт на временни извозни горски пътища:
  - Тракторни – допустимо разстояние между тях .....м (не по-малко от 40 м), дължина .....м, широчина 4 м.
  - Коларски - разстояние между тях.....м (не по-малко от 40 м), дължина .....м, широчина ... м
- Просеки за въжени линии: ..... бр.  
 допустимо разстояние между просеките ..... м., дължина ..... м., широчина ..... м.
- Направа на технологични просеки .....бр.  
 допустимо разстояние между тях .....м., дължина .....м., широчина ..... м.
- Изграждане на нови временни складове (бр., площ в ха) .....
- Мерки за опазване на оставащите на корен дървета, подраства, младияка и почвата : **Да се опазват оставащите на корен дървета и подраства от нараняване при сечта и извоза на отсечените стъбла.**
- Начини за почистване на сечището: остат. от сечта равном. разхв. по челата площ на с.с.2-та
- Други указания: **Да се секат само маркираните за сеч дървета. Да се спазват изискванията по технологичен план и местата за временни складове.**  
 Да се изнасят битовите отпадъци от сечището извън горските територии на определените за това места.
- Всички операции по подготвителните и основните работи да се извършват съгласно изискванията на Правилника за здравословни и безопасни условия на труд в горите и правилата за противопожарна безопасност в горите.

**ЗАПОЗНАТ с технологичния план:** ...../попълва се след издаването на разрешителното за сеч/  
 Лицето по чл. 108, ал. 2 от ЗГ, на което е издадено разрешително за сеч № .....

/ трите имена, подпис, дата - /

№ и дата на удостоверението за упражняване на лесовъдска практика: .....

Изготвил: Желю Петров  
Н-к ГСУ

/име, фамилия, / подпис: .....

дата: 20.07.2021 г.

№ и дата на удостоверение за упражняване на лесовъдска практика: 6956/25.06.2012

Одобрил: инж. Джахит Кобак

Технолог

име, фамилия, / подпис: .....

дата: .....2021 г.,

№ и дата на удостоверение за упражняване на лесовъдска практика: 13182/20.12.2017 г.

### ТЕХНОЛОГИЧЕН ПЛАН № 4

За добив на дървесина от отдел: 469 подотдел: И

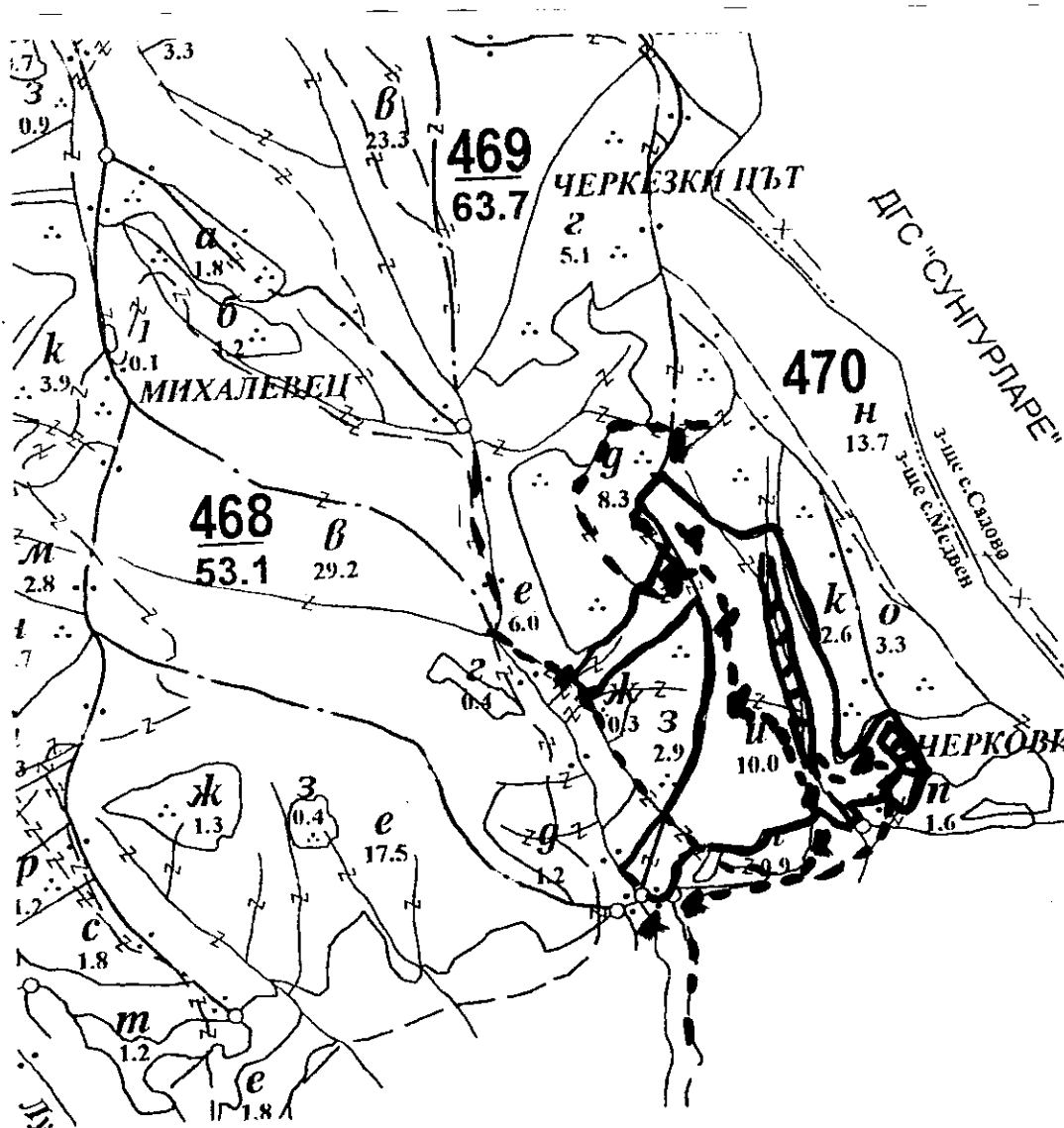
На ТП ДГС/ДЛС: Котел

/потъква се само за държавни гори/

Община Котел ; Землище; Медвен

имот с (кадастрален идентификатор/КВС) №....., /потъква се само за недържавни гори/

#### I. Схема за добива на дървесина от насаждението



#### Легенда:

±±±±± проектирани коларски вр. извозни пътища

— — — — — съществуващи извозни пътища

==== съществуващ автомобилен път

~~~~~ технологична просека

— — — — — граница на подотдел

»»»»» проектирани тракторни вр. извозни пътища

▲▲▲▲▲ временен склад

xxxxxx трасе на въжена линия

==+==+== проектиран автомобилен път

▣▣▣▣▣ не маркирвана площ

На схемата задължително се нанасят контурите на насаждението/имота, съществуващите и проектирани временни горски пътища, технологичните просеки, просеките за въжени линии, извозни пътища, временни складове както и връзката им със съществуващата автомобилна пътна мрежа.

II. Характеристика на насаждението

1. Вид на сечта: П.О.С.В.В.Е.Н.К.О. Котловинна / интензивност 25%
 Втори вид сеч: изсягане на подлеса / интензивност%
2. Площ на подотдела: 10.0 ха
 Размер на сечището: 8.7 ха
3. Състав по план/програма: длг. чур. ч действителен: длг. чур. кл. др. м. др.
5. Запас на 1 ха: с клони 132 без клони 118 куб. м/ха.
6. Среден наклон на терена 25 градуса.
7. Очакван добив от маркираната дървесина 237 лежаща маса, куб.м.

| дърв. вид категория | дърв. вид категория | длг | чур | кл. др. | м. др. | вършина |
|---------------------|---------------------|-----|-----|---------|--------|---------|
| едра | дребна | - | - | - | - | |
| средна | дърва | 88 | 97 | 13 | 39 | |

8. Наличие и характеристика на подраста преди сечта (състав, възраст, средна височина, % на покритие) длг. чур. кл. др. м. др.
9. Средно извозно разстояние 200 м.;

10. Други характеристики на насаждението (токовища, сватбовища, надлесни дървета, сервитути, защитени територии, Natura 2000, защитени видове описани в доклада за гори с висока консервационна стойност, мъртва дървесина, вододайни зони, биологично разнообразие и др.)

33X „Котленска планина”, 33П „Котленска планина”, Natura 2000

III. Технологични указания

- Дървесината в насаждението да се добива при спазване на технологичната схема по т. I
- Сечта ще се извършва с (моторен трион, ръчно, машини; кастренето на отсечените стъбла се извършва: в сечище, на временен склад) **моторен трион, кастрене на стъблата в сечището.**
- Извозът от сечището до временните складове ще се осъществява с **животинска теглителна сила на самар и каруца, дървата изцяло натоварени.**
 на (цели стъбла, дълги/къси секции, сортименти, чипс и др.; с влачене по терена, изцяло натоварени) **дълги секции едрата и средната строителна дървесина с влачене по терена, дървата къси секции изцяло натоварени**
- Проектирани нови горски автомобилни пътища съгласно Наредба 5 за строителството в горските територии без промяна на предназначението им: дължина м. широчина м.
- Изграждане и ремонт на временни извозни горски пътища:
 - Тракторни – допустимо разстояние между тях м (не по-малко от 40 м), дължина м, широчина 4 м.
 - Коларски - разстояние между тях м (не по-малко от 40 м), дължина м, широчина ... м
- Просеки за въжени линии: бр.
 допустимо разстояние между просеките м., дължина м., широчина м.
- Направа на технологични просеки бр.
 допустимо разстояние между тях м., дължина м., широчина м.
- Изграждане на нови временни складове (бр., площ в ха)
- Мерки за опазване на оставащите на корен дървета, подраста, младияка и почвата : **Да се опазват оставащите на корен дървета и подраста от нараняване при сечта и извоза на отсечените стъбла.** остат. от сечта ка купчини в сеч-то
- Начини за почистване на сечището:
- Други указания: **Да се секат само маркираните за сеч дървета. Да се спазват изискванията по технологичен план и местата за временни складове.**
 Да се изнасят битовите отпадъци от сечището извън горските територии на определените за това места.
- Всички операции по подготвителните и основните работи да се извършват съгласно изискванията на Правилника за здравословни и безопасни условия на труд в горите и правилата за противопожарна безопасност в горите.

ЗАПОЗНАТ с технологичния план: /попълва се след издаването на разрешителното за сеч/
 Лицето по чл. 108, ал. 2 от ЗГ, на което е издадено разрешително за сеч №

/трите имена, подпис, дата -/

№ и дата на удостоверение за упражняване на лесовъдска практика:

Изготвил: Желю Петров
Н-к ГСУ

/име, фамилия,/ подпис:

дата: 20.07.2021 г.,

№ и дата на удостоверение за упражняване на лесовъдска практика: 6956/25.06.2012

Одобрил: инж. Джамит Кобак
Технолог

име, фамилия,/ подпис:

дата:2021 г.,

№ и дата на удостоверение за упражняване на лесовъдска практика: 13182/20.12.2017 г.

ТЕХНОЛОГИЧЕН ПЛАН № 1

За добив на дървесина от отдел: 489 подотдел: А

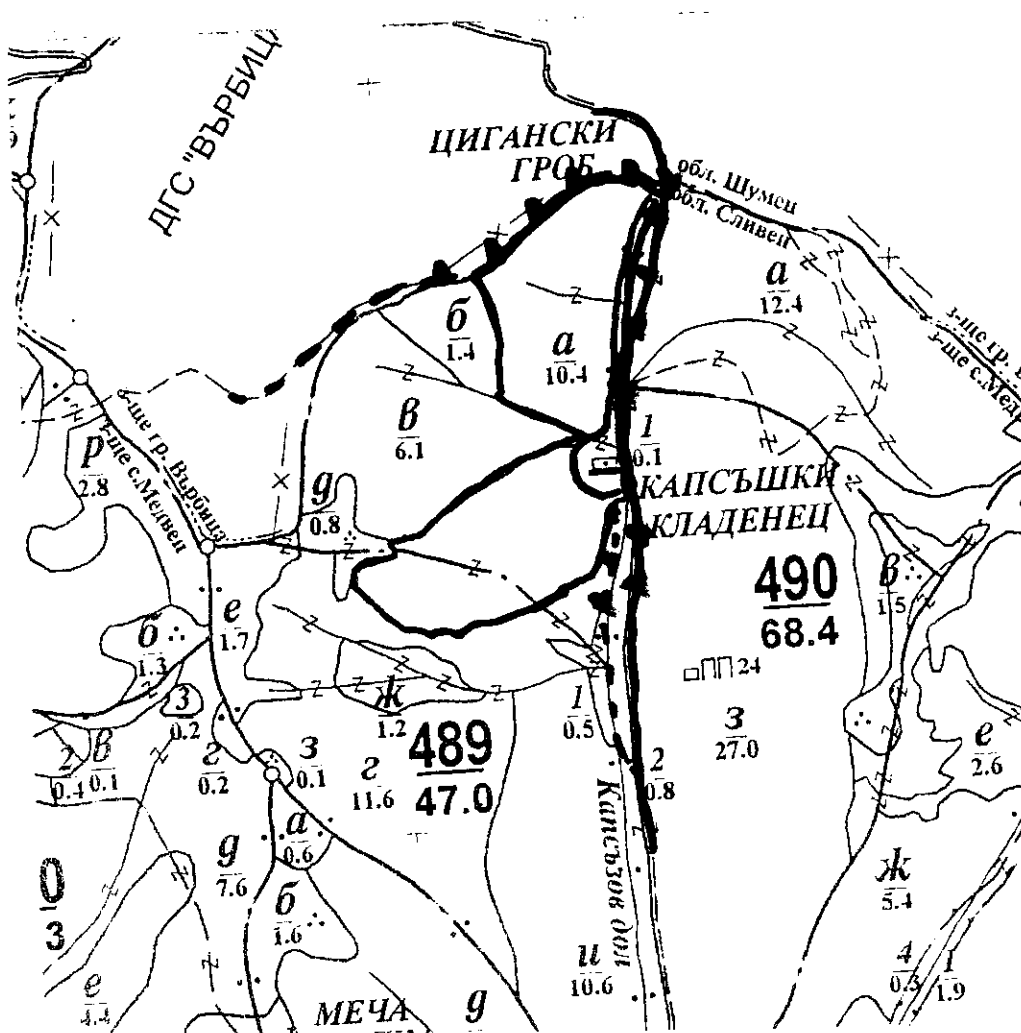
На ТП ДГС/ДЛС: Котел

/потъква се само за държавни гори/

Община Котел ; Землище; Медвен

имот с (кадастрален идентификатор/КВС) №....., /потъква се само за недържавни гори/

I. Схема за добива на дървесина от насаждението



Легенда:

±±±± проектирани коларски вр. извозни пътища

— — — съществуващи извозни пътища

— — — съществуващ автомобилен път

~~~~~ технологична просека

— — — граница на подотдел

○ — немаркирана площ

→ → → проектирани тракторни вр. извозни пътища

▲ ▲ ▲ временен склад

xxxxxx трасе на въжена линия

— + — + — проектиран автомобилен път

— — — съществуващ път неотразен на картата

На схемата задължително се нанасят контурите на насаждението/имота, съществуващите и проектирани временни горски пътища, технологичните просеки, просеките за въжени линии, извозни пътища, временни складове както и връзката им със съществуващата автомобилна пътна мрежа.

## II. Характеристика на насаждението

1. Вид на сечта: продирка / интензивност 15%  
 2. Площ на подотдела: 10.4 ха / интензивност .....%  
 3. Състав по план/програма: дк. 10 действителен: дк. 86 Размер на сечището 10.0 ха  
 5. Запас на 1 ха: с клони 333, без клони 298 куб. м/ха.  
 6. Среден наклон на терена 16 градуса.  
 7. Очакван добив от маркираната дървесина 16.3 лежаща маса, куб. м.

| дърв. вид категория | дк | - | - | - | дърв. вид категория | дк  | 86 | - | - | - | вършина |
|---------------------|----|---|---|---|---------------------|-----|----|---|---|---|---------|
| едра                | 19 | - | - | - | дребна              | -   | -  | - | - | - |         |
| средна              | 15 | - | - | - | дърва               | 125 | 4  | - | - | - |         |

8. Наличие и характеристика на подраства преди сечта (състав, възраст, средна височина, % на покритие) .....  
 9. Средно извозно разстояние 250 м М.;  
 10. Други характеристики на насаждението (токовища, сватбовища, надлесни дървета, сервитути, защитени територии, Natura 2000, защитени видове описани в доклада за гори с висока консервационна стойност, мъртва дървесина, вододайни зони, биологично разнообразие и др.)

**33Х „Котленска планина”, 33П „Котленска планина”, Natura 2000**

## III. Технологични указания

- Дървесината в насаждението да се добива при спазване на технологичната схема по т. I
- Сечта ще се извършва с (моторен трион, ръчно, машини; кастренето на отсечените стъбла се извършва: в сечище, на временен склад) **моторен трион, кастрене на стъблата в сечището.**
- Извозът от сечището до временните складове ще се осъществява с **животинска теглителна сила на самар и каруца, дървата изцяло натоварени.**  
на (цели стъбла, дълги/къси секции, сортименти, чипс и др.; с влачене по терена, изцяло натоварени) **дълги секции едрата и средната строителна дървесина с влачене по терена, дървата къси секции изцяло натоварени**
- Проектирани нови горски автомобилни пътища съгласно Наредба 5 за строителството в горските територии без промяна на предназначението им: дължина .....м. широчина .....м.
- Изграждане и ремонт на временни извозни горски пътища:
  - Тракторни – допустимо разстояние между тях .....м (не по-малко от 40 м), дължина .....м, широчина 4 м.
  - Коларски - разстояние между тях.....м (не по-малко от 40 м), дължина ....м, широчина ... м
- Просеки за въжени линии: ..... бр.  
допустимо разстояние между просеките ..... м., дължина ..... м., широчина ..... м.
- Направа на технологични просеки .....бр.  
допустимо разстояние между тях .....м., дължина .....м., широчина ..... м.
- Изграждане на нови временни складове (бр., площ в ха) .....
- Мерки за опазване на оставащите на корен дървета, подраства, младиняка и почвата : **Да се опазват оставащите на корен дървета и подраства от нараняване при сечта и извоза на отсечените стъбла.** остат. от сечта равном. разхв. по челата площ
- Начини за почистване на сечището: ка сел. 2-70
- Други указания: **Да се секат само маркираните за сеч дървета. Да се спазват изискванията по технологичен план и местата за временни складове.**  
Да се изнасят битовите отпадъци от сечището извън горските територии на определените за това места.
- Всички операции по подготвителните и основните работи да се извършват съгласно изискванията на Правилника за здравословни и безопасни условия на труд в горите и правилата за противопожарна безопасност в горите.

**ЗАПОЗНАТ с технологичния план:** ...../попълва се след издаването на разрешителното за сеч/  
Лицето по чл. 108, ал. 2 от ЗГ, на което е издадено разрешително за сеч № .....

/трите имена, подпис, дата - /

№ и дата на удостоверението за упражняване на лесовъдска практика: .....



Изготвил: Станислав Иванов  
 – Н-к ГСУ

Одобрил: инж. Д. Кобак  
 Технолог.

/име, фамилия./ подпис: .....

име, фамилия./ подпис: .....

дата: 06.07.2021 г.

дата: ..... 2021 г.

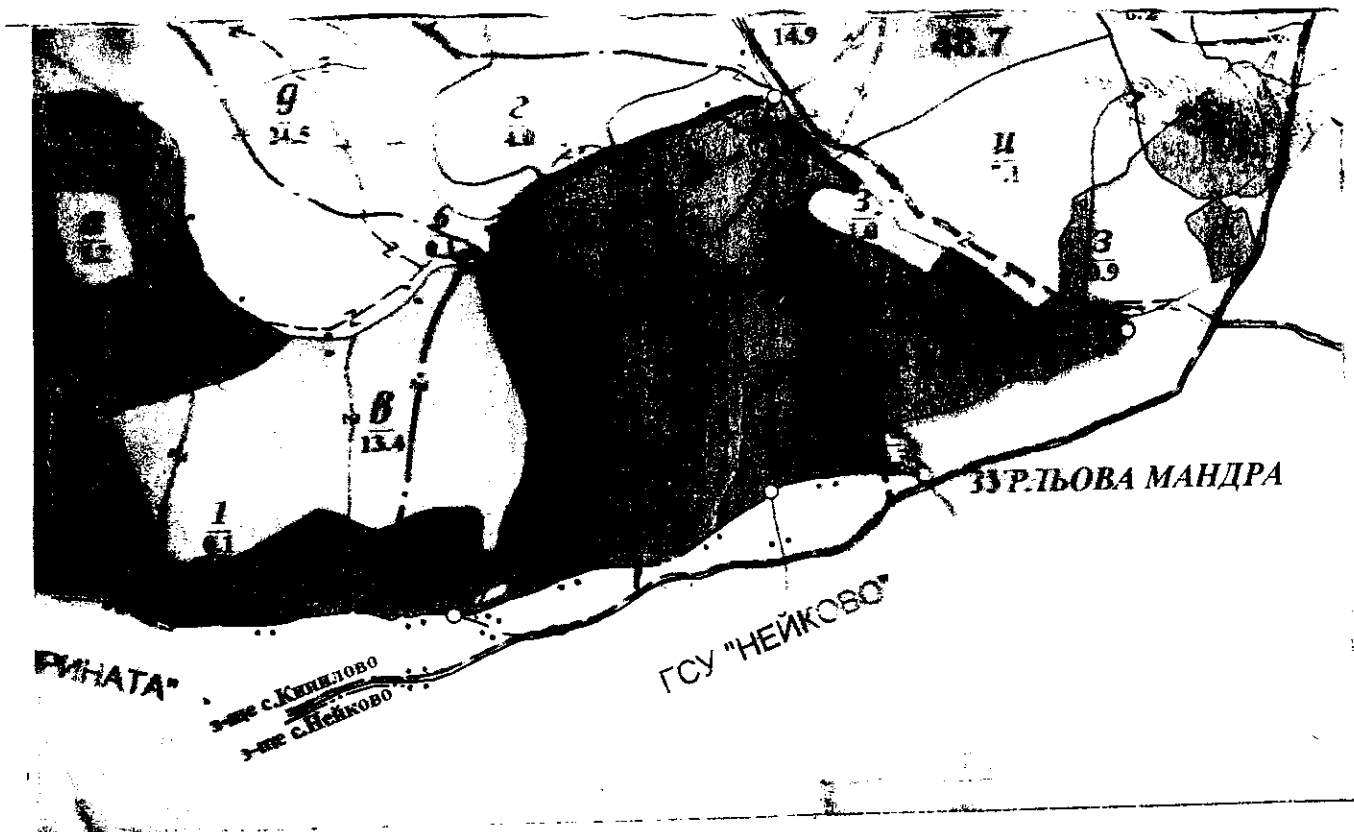
№ и дата на удостоверение за упражняване на  
 лесовъдска практика: 6992/25.06.2012 г.

№ и дата на удостоверение за упражняване на  
 лесовъдска практика: 13182/20.12.2017 г.

### ТЕХНОЛОГИЧЕН ПЛАН № 1

За добив на дървесина от отдел.....124.....подотдел.....Г.....  
 На ТП ДГС/ДДС.....Котел...../потъква се само за държавни гори/  
 Община.....Котел.....; Землище.....Нейково.....;  
 имот с (кадастрален идентификатор/КВС) №....., /потъква се само за недържавни гори/

#### I. Схема за добива на дървесина от насаждението



#### Легенда:

- |                                         |                                          |
|-----------------------------------------|------------------------------------------|
| проектирани коларски вр. извозни пътища | не отразен изв. път                      |
| съществуващи извозни пътища             | проектирани тракторни вр. извозни пътища |
| съществуващ автомобилен път             | временен склад                           |
| технологична просека                    | трасе на въжена линия                    |
| Не маркирана полц                       | проектиран автомобилен път               |
|                                         | граници на подотдела                     |

На схемата задължително се нанасят контурите на насаждението/имота, съществуващите и проектирани временни горски пътища, технологичните просеки, просеките за въжени линии, извозни пътища, временни складове както и връзката им със съществуващата автомобилна пътна мрежа.

## II. Характеристика на насаждението

1. Вид на сечта .....пробирка...../ интензивност 10%  
Втори вид сеч...../ интензивност .....%

2. Площ на подотдела ...20.5.....ха Размер на сечището.....18.3..... ха

3. Състав по план/програма: бк10, чрш действителен: бк10, чрш

4. Запас на 1 ха: с клони.....273.....куб.м/ха, без клони .....306.....куб. м/ха.

5. Среден наклон на терена .....15.....градуса.

6. Очакван добив от маркираната дървесина 326 лежаща маса, куб.м.

| дърв. вид категория | бк | гбр | дърв. вид категория | бк  | гбр |  |  |  |         |
|---------------------|----|-----|---------------------|-----|-----|--|--|--|---------|
| едра                | 10 |     | дребна              |     |     |  |  |  | вършина |
| средна              | 7  |     | дърва               | 302 | 7   |  |  |  |         |

7. Наличие и характеристика на подраства преди сечта (състав, възраст, средна височина, % на покритие:

8. Средно извозно разстояние .....300..... м.....;

9. Други характеристики на насаждението (токовища, сватбовища, надлесни дървета, сервитути, защитени територии, Натура 2000, защитени видове описани в доклада за гори с висока консервационна стойност, мъртва дървесина, вододайни зони, биологично разнообразие и др.).

**"Котленска планина", "X" Котленска планина, -II Вододайна зона. Кур.гори Зел.зона**

## III. Технологични указания

1. Дървесината в насаждението да се добива при спазване на технологичната схема по т. I

2. Сечта ще се извършва с (моторен трион, ръчно, машини; кастренето на отсечените стъбла се извършва: в сечище, на временен склад) **моторен трион, кастрене на стъблата в сечището**

3. Извозът от сечището до временните складове ще се осъществява с: **Механизирано с колесен трактор дървата, животинска теглителна сила на самар дървата.**

на (цели стъбла, дълги/къси секции, сортименти, чипс и др.; с влачене по терена, изцяло натоварени/дълги секции с влачене по терена, на влачки с животинска тяга и на самар, дървата къси секции изцяло натоварени.

4. Проектирани нови горски автомобилни пътища съгласно Наредба 5 за строителството в горските територии без промяна на предназначението им: дължина .....м. широчина .....м.

5. Изграждане и ремонт на временни извозни горски пътища:

5.1 Тракторни – допустимо разстояние между тях .....м (не по-малко от 40 м), дължина .....м, широчина 4 м.

5.2 Коларски - разстояние между тях.40.м (не по-малко от 40 м), дължина 1000м, широчина 2.5м

6. Просеки за въжени линии: ..... бр.

допустимо разстояние между просеките ..... м., дължина ..... м., широчина ..... м.

7. Направа на технологични просеки .....4...бр.

допустимо разстояние между тях .....40.....м., дължина ...1000...м., широчина .....5..... м.

8. Изграждане на нови временни складове (бр., площ в ха) .....

9. Мерки за опазване на оставащите на корен дървета, подраства, младиняка и почвата **Да се опазват оставащите на корен дървета от нараняване при сечта и извоза на маркираните за сеч дървета.**

10. Начини за почистване на сечището:

**Отпадъците на купчини в площ на сечището.**

11. Други указания: **Да се сечат само маркираните за сеч дървета. Да се спазват изискванията по технологичен план и местата на временните складове.**

Да се изнасят битовите отпадъци от сечището извън горските територии на определените за това места.

12. Всички операции по подготвителните и основните работи да се извършват съгласно изискванията на Правилника за здравословни и безопасни условия на труд в горите и правилата за противопожарна безопасност в горите.

**ЗАПОЗНАТ с технологичния план:** ...../попълва се след издаването на разрешителното за сеч/  
Лицето по чл. 108, ал. 2 от ЗГ, на което е издадено разрешително за сеч № .....

/трите имена, подпис, дата -/

№ и дата на удостоверението за упражняване на лесовъдска практика: .....