

Изготвил:

Име, фамилия/подпис:
дата: 30.11.2016г.

№ и дата на удостоверение за упражняване на
лесовъдска практика: 5653/23.02.12

Одобрил:

Име, фамилия/подпис:
дата: 30.11.2016г.

№ и дата на удостоверение за упражняване на
лесовъдска практика: 1709/08.08.2011

Залесено согласно
Реш. (ЕС) 2016/1689

Залесено согласно
Реш. (ЕС) 2016/1689

ТЕХНОЛОГИЧЕН ПЛАН № 1...

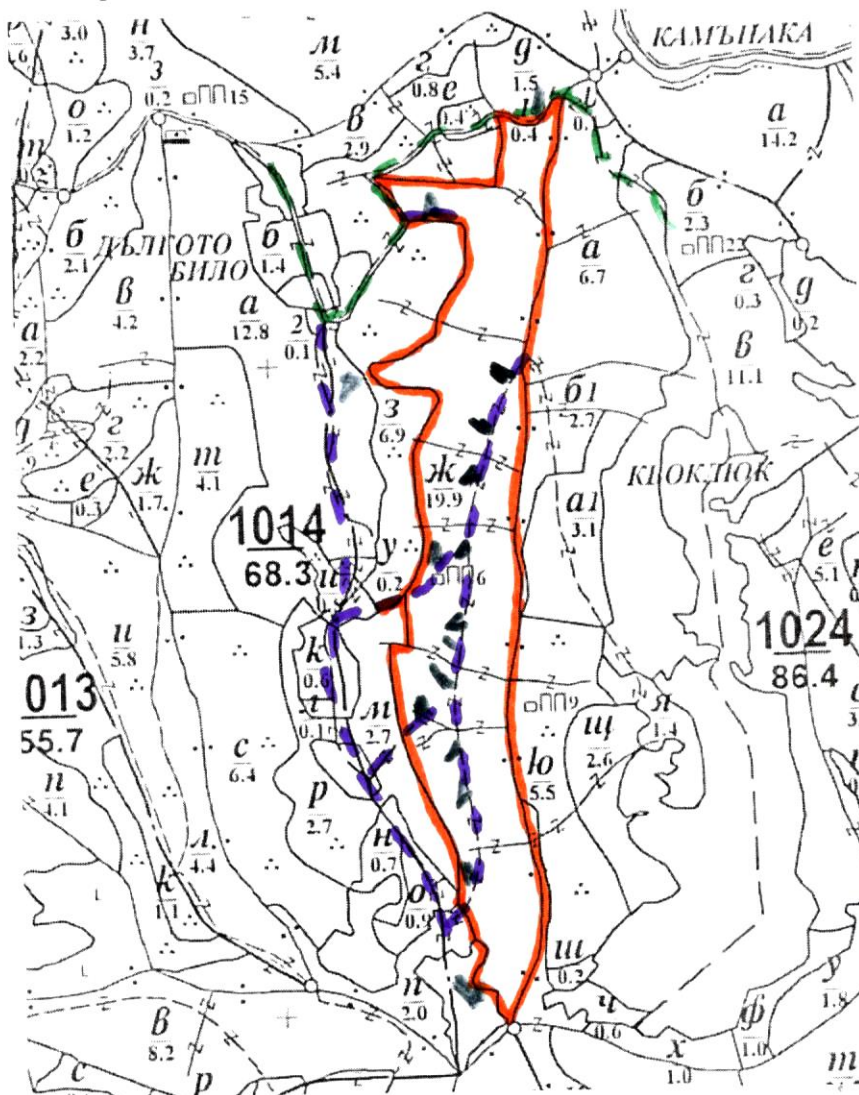
За добив на дървесина от отдел.....1014.....подотдел.....Ж.....

На ...ТП ДГС Кипиловопотъква се само за държавни гори/

Община : Котел ; Землище : Стрелци;

имот с (кадастрален идентификатор/КВС) ... /потъква се само за недържавни гори/

I. Схема за добива на дървесина от насаждението



Легенда:

- ±±±±± проектирани коларски вр. извозни пътища
- съществуващи извозни пътища
- съществуващ автомобилен път
- технологична просека
-

- »»»»» проектирани тракторни вр. извозни пътища
- ▲▲▲▲▲ временен склад
- xxxxxxx трасе на въжена линия
- ==== проекиран автомобилен път
-

На схемата задължително се нанасят контурите на насаждението/имота, съществуващите и проектирани временни горски пътища, технологичните просеки, просеките за въжени линии, извозни пътища, временни складове както и връзката им със съществуващата автомобилна пътна мрежа.

II. Характеристика на насаждението

1. Вид на сечта : **Групово-постепенна/интензивност 20%**
2. Втори вид сеч /интензивност ...%
3. Площ на подотдела : **19.9ха** Размер на сечището: **19.9ха**
4. Състав по план/програм: **бк9,гбр1,зdb** действителен: **бк9,гбр1зdb,трп,яв,бл**
5. Запас на 1 ха: с клони: **248куб.м/ха** , без клони : **221куб.м/ха**.
6. Среден наклон на терена **21**градуса.
7. Очакван добив от маркираната дървесина: **502**лежаща маса, куб.м.

дърв. вид категория	Бк	Зdb	Бл	дърв. вид категория	Бк	Гбр	Трп	Яв	Зdb	Бл		Вършина/Отпа
едра	194	11	1	дребна	5	-	-	-	-	-		30
средна	3	-	-	дърва	195	75	1	2	12	3		

8. Наличие и характеристика на подраства преди сечта (състав, възраст, средна височина, % на покритие)... **бк6,гбр2,зdb2; 5год; пълнота 0.4; височина 1.0м.**
9. Средно извозно разстоянием.
10. Други характеристики на насаждението (*токовища, сватбовища, надлесни дървета, сервитути, защитени територии, Натура 2000, защитени видове описани в доклада за гори с висока консервационна стойност, мъртва дървесина, вододайни зони, биологично разнообразие и др.*) **Насаждението попада в Натура 2000 ; ззх"Котленска планина"; ззи"Котленска планина"**

III. Технологични указания

1. Дървесината в насаждението да се добива при спазване на технологичната схема по т. I
2. Сечта ще се извършва с (моторен трион, ръчно, машини; кастренето на отсечените стъбла се извършва: в сечище, на временен склад) **моторен трион,кастрене на стъбла в сечището**
3. Извозът от сечището до временните складове ще се осъществява с... **дървата с животинска теглителна сила на самар**
на (цели стъбла, дълги/къси секции, сортименти, чипс и др.; с влачене по терена, изцяло натоварени)... **строителната дървесина да се извозва със специализиран горски трактор на къси и дълги секции в полунатоварено полужение.**
4. Проектирани нови горски автомобилни пътища съгласно Наредба 5 за строителството в горските територии без промяна на предназначението им: дължинам. широчинам.
5. Изграждане и ремонт на временни извозни горски пътища:
 - 5.1 Тракторни – допустимо разстояние между тяхм (не по-малко от 40 м), дължина м, широчина м.
 - 5.2 Коларски - разстояние между тях.....м (не по-малко от 40 м), дължинам, широчина ... м
6. Просеки за въжени линии: бр.
допустимо разстояние между просеките м., дължина м., широчина м.
7. Направа на технологични просекибр.
допустимо разстояние между тяхм., дължинам., широчина м.
8. Изграждане на нови временни складове (бр., площ в ха)
9. Мерки за опазване на оставащите на корен дървета, подраства, младиняка и почвата :...**Да се опазват оставащите на корен дървета от нараняване при сечта и извоза на маркиращите за сеч дървета.**
10. Начини за почистване на сечището ... **Остатъците от сечта да се събират на кубчини по цялата площ на сечището.**
11. Други указания: **Да се секът само маркираните за сеч дървета. Да се спазват изискванията по технологичния план и местата на временните складове.**
Да се изнасят битовите отпадъци от сечището извън горските територии на определените за това места.
12. Всички операции по подготвителните и основните работи да се извършват съгласно изискванията на Правилника за здравословни и безопасни условия на труд в горите и правилата за противопожарна безопасност в горите.

ЗАПОЗНАТ с технологичния план:/попълва се след издаването на позволителното за сеч/
Лицето по чл. 108, ал. 2 от ЗГ, на което е издадено позволително за сеч №

/ трите имена, подпис, дата -/

№ и дата на удостоверение за упражняване на лесовъдска практика: