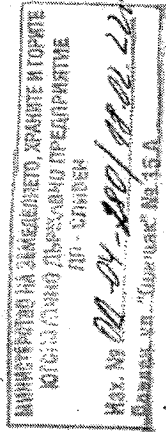




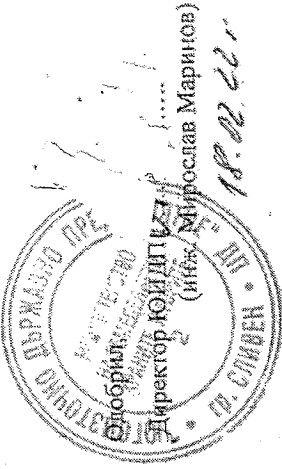
МИНИСТЕРСТВО НА ЗЕМЕДЕЛИЕТО
ЮГОИЗТОЧНО ДЪРЖАВНО ПРЕДПРИЯТИЕ
ТП „ДЪРЖАВНО ГОРСКО СТОПАНСТВО КОСТИ“

Адрес: с. Кости, общ. Царско, ПК 8283, ул. „Хан Аспарух“ № 1, тел. +359886843613, e-mail: dgskosti@uidp-silven.com



Съгласуван,

Н-к отдел КОИДП
(инж. Симеон Симеонов)

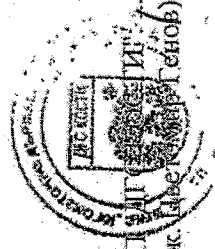


ПРЕДЛОЖЕНИЕ № 2 ЗА ПРОДАЖБА НА ДЪРВЕСИНА ПО ЦЕНОРАЗПИС

На основание чл. 71, ал. 2, т. 3, във връзка с чл. 66, ал. 2, т. 3 от „Наредба за условията и реда за възлагане изпълнението на дейности в горските територии – държавна и общинска собственост, и за ползването на дървесина и недървесни горски продукти“ ТП „ДГС Кости“ предлага за продажба по ценоразпис долучената дървесина, както следва:

Обект	Времетрае	Отдел, подотдел	Дървесен вид	ЛЕЖАЩА МАСА ПО КАТЕГОРИИ ДЪРВЕСИНА, КОЛИЧЕСТВО, ЦЕНА ПО АСОРТИМЕНТИ, НАЧАЛНА ЦЕНА НА ОБЕКТА				Общо			
				СРЕДНА		ДЪРВНА		Дърва за горене	Количество	Цена	Обща стойност (без ДДС)
				Технологична дървесина	Технологична дървесина	Технологична дървесина	Дърва за горене				
2022-02	Портес	216:к	чб	м ³ лв./м ³	м ³ лв./м ³	м ³ лв./м ³	м ³ лв./м ³	м ³ лв./м ³	лв./м ³	лв.	
				7.15	75.00	14.30	75.00	21.45	75.00	1608.75	
				11.05	75.00			11.05	75.00	828.75	
				68.25	75.00			68.25	75.00	5118.75	
				16.90	75.00	1.30	75.00	27.95	75.00	3461.25	
				1.20	82.00	0.55	82.00	1.75	82.00	143.50	
				0.60	82.00	0.55	82.00	1.15	82.00	94.30	
ОБЩО ЗА 2022-02:				103.35		44.05		1.10		75.14	11255.30

Изготвил: (т.г. Желя Митрева)



Директор ТП „ДГС Кости“
(инж. Желя Митрева)